

ЧТО НАДО ЗНАТЬ О КОРОНАВИРУСЕ



МИНИСТЕРСТВО
ЗДРАВООХРАНЕНИЯ
РОССИЙСКОЙ ФЕДЕРАЦИИ

КОРОНАВИРУС – это возбудитель ОРВИ, при котором отмечается выраженная интоксикация организма и проблемы с дыхательной и пищеварительной системами.

Вирус передается



Воздушно-капельным путем при чихании и кашле



Контактным путем

Как не допустить



Не выезжать в очаг заболевания (Китай, г. Ухань)



Избегать посещения массовых мероприятий



Чаще мыть руки



Использовать медицинские маски



Избегать близкого контакта с людьми, у которых имеются симптомы заболевания

Симптомы

Повышенная утомляемость

Ощущение тяжести в грудной клетке

Заложенность носа

Чихание

Кашель

Боль в горле

Боль в мышцах

Бледность



Повышение температуры, озноб

Осложнения

Сепсис

Проблемы с ЖКТ (у детей)

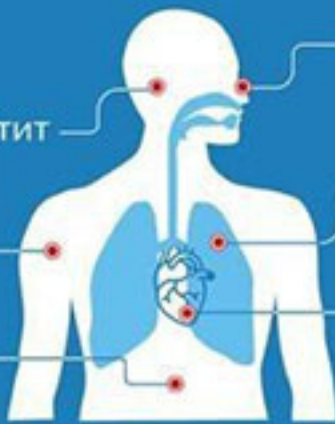
Отит

Синусит

Бронхит

Пневмония

Миокардит (воспаление сердечной мышцы)



Что делать, если...



Обратиться к врачу



Не заниматься самолечением

Профилактика коронавируса

В связи с угрозой распространения нового коронавируса соблюдайте меры предосторожности в поездках:

- + уточняйте эпидемиологическую обстановку при планировании путешествия;
- + пейте только бутилированную воду, ешьте только термически обработанную пищу;
- + используйте маски для защиты органов дыхания;
- + мойте руки перед едой и после посещения многолюдных мест.



Не посещайте:

- ✗ рынки, где продаются морепродукты и животные;
 - ✗ культурно-массовые мероприятия с участием животных.
- !** При любом недомогании срочно обратитесь за медицинской помощью. При обращении в медицинское учреждение на территории РФ сообщите врачу о времени и месте пребывания в КНР.